

PRESENTATION DES ETUDIANTS



BLANCHET Cécile

Cadre de santé

Fondation Roguet (92)

[linkedin.com/in/cécile-blanchet-richardot-741252214](https://www.linkedin.com/in/cécile-blanchet-richardot-741252214)



BOUDOT Hélène

Consultante en transformation médico-social

Paris et Périphérie (75)

[linkedin.com/in/hélène-boudot-4384574b](https://www.linkedin.com/in/hélène-boudot-4384574b)



BRUDEY Yannick

Directeur par interim

EHPAD les jardins de Belost - Guadeloupe

[linkedin.com/in/yannick-brudey-1043a090](https://www.linkedin.com/in/yannick-brudey-1043a090)



CADOR Myriam

Infirmière de bloc opératoire

Hôpital Européen Georges Pompidou (75)

[linkedin.com/in/myriam-cador](https://www.linkedin.com/in/myriam-cador)



COIQUAUD Lou-Andréa

Cadre des Urgences et du Bloc Obstétrical

Hôpital Foch (92)

[linkedin.com/in/lou-andréa-coiquaud-886623220](https://www.linkedin.com/in/lou-andréa-coiquaud-886623220)

PRESENTATION DES ETUDIANTS



COUSIN Morgane

Manager en santé, Responsable projet
Gustave Roussy (94)
[linkedin.com/in/morgane-cousin-2780a4110](https://www.linkedin.com/in/morgane-cousin-2780a4110)



DELORME Valérie

Directrice Administrative et Financière
en charge des Systèmes d'Information
La nouvelle Forge (60)
[linkedin.com/in/valerie-delorme-carlier-989372203](https://www.linkedin.com/in/valerie-delorme-carlier-989372203)



DUVEAU Anne-Catherine

Directrice de projets
Klesia, groupe de protection sociale
[linkedin.com/in/anne-catherine-duveau](https://www.linkedin.com/in/anne-catherine-duveau)



GASTE MARINE

Cadre de santé - Réanimation chirurgicale polyvalente
Hôpital Pitié Salpêtrière - AP-HP (75)
[linkedin.com/in/marine-gasté-76a5671b6](https://www.linkedin.com/in/marine-gasté-76a5671b6)



GUARRATO Sandrine

Directrice adjointe
ESMS
[linkedin.com/in/sandrine-guarrato-1abb08221](https://www.linkedin.com/in/sandrine-guarrato-1abb08221)

TROMBINOSCOPE DES ETUDIANTS



GUENDOZ Meriam

Cheffe de bloc opératoire
Centre hospitalier d'Auxerre (89)
[linkedin.com/in/meriam-mativet-guendouz-8a55471b8](https://www.linkedin.com/in/meriam-mativet-guendouz-8a55471b8)



HENRION Maud

Stagiaire - Direction des Soins
Fondation Santé des Etudiants de France - PARIS (75)
[linkedin.com/in/maud-hebert-07373a1b0](https://www.linkedin.com/in/maud-hebert-07373a1b0)



HORLAIT Martin

Directeur
EHPAD - Tiers Temps - PARIS (75)
[linkedin.com/in/martin-horlait-b457a18a](https://www.linkedin.com/in/martin-horlait-b457a18a)



JACQUIN Marianne

Cadre de Santé Imagerie Médicale
Hôpital Marie Lannelongue (92)
[linkedin.com/in/marianne-le-bouquin-jacquin-15622467](https://www.linkedin.com/in/marianne-le-bouquin-jacquin-15622467)



JOT Etienne

Responsable des Soins
SSR Clinique du Pont de Sèvres (92)
[linkedin.com/in/etienne-jot-625b10174](https://www.linkedin.com/in/etienne-jot-625b10174)

TROMBINOSCOPE DES ETUDIANTS



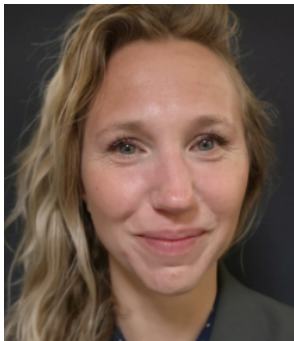
LABEL Sophie

Directrice adjointe
SESSAD ADPEP (45)
[linkedin.com/in/sophie-label-8a95a557](https://www.linkedin.com/in/sophie-label-8a95a557)



MAZIN Emma

Apprentie de Direction
SSR Clinique du Pont de Sèvres (92)
[linkedin.com/in/emma-mazin](https://www.linkedin.com/in/emma-mazin)



VERDIER Claire

Chargée de mission Cellule internationale
GH Paris Saint Joseph (75)
[linkedin.com/in/claire-verdier-490075212](https://www.linkedin.com/in/claire-verdier-490075212)



WANDER Fanny

Coordinatrice administrative PTA
Lunéville (54)
[linkedin.com/in/fanny-wander-951a5024](https://www.linkedin.com/in/fanny-wander-951a5024)